

*Всероссийская научно-практическая конференция
Сопровождение профессионального самоопределения:
эффективные практики работы с одаренными детьми*

***Психологические механизмы личностного
и профессионального самоопределения обучающихся***

Басюк Виктор Стефанович

*доктор психологических наук,
академик РАО*

Нормативные установки

➤ ФГОС уровней общего образования – требования к результатам образования:

- предметным,
- личностным,
- метапредметным

➤ Личностные – развитие личности во время школьного обучения

Основные факторы развития личности

➤ Основные факторы развития личности:

- *генетические особенности*

генотип человека, обусловленный особенностями социального и индивидуального развития предков

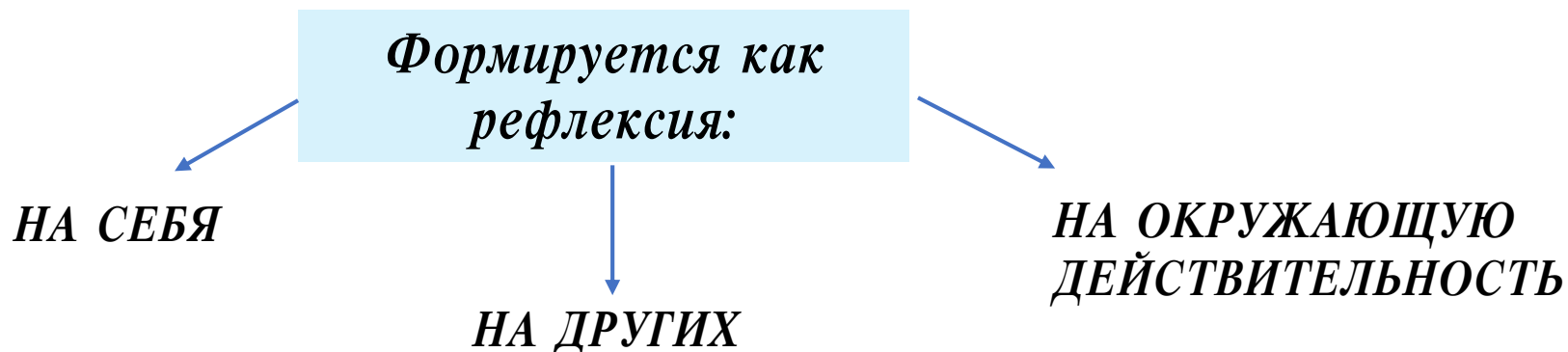
- *социальная среда*

особенности окружающей среды человека (семья, образовательная организация, социум)

- *внутренняя позиция личности*

особое, ценностное отношение человека к себе, собственному жизненному пути, к окружающим людям и жизни вообще

Внутренняя позиция личности (ВПЛ)



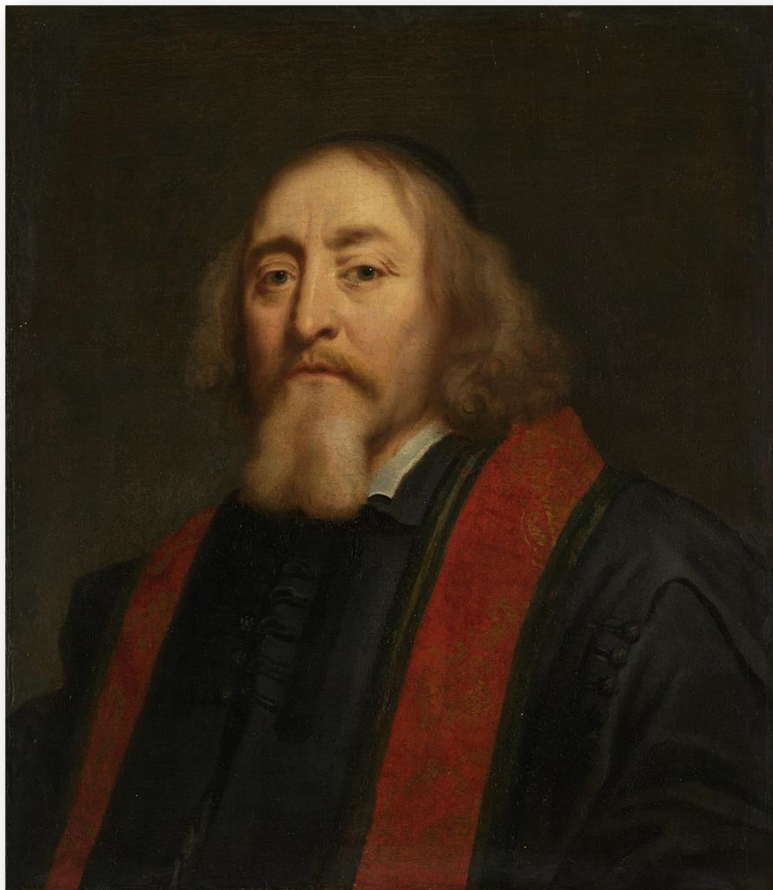
ЯВЛЯЕТСЯ ОСНОВОЙ ФОРМИРОВАНИЯ:

Мировоззрения - система взглядов, оценок и образных представлений о мире и месте в нём человека, общее отношение человека к окружающей действительности и самому себе, а также обусловленные этими взглядами основные жизненные позиции людей, их убеждения, идеалы, принципы познания и деятельности, ценностные ориентации;

Индивидуальной системы ценностей - совокупность сложившихся у людей мнений о значении в их жизни вещей и явлений, встречаемых в природе и обществе;

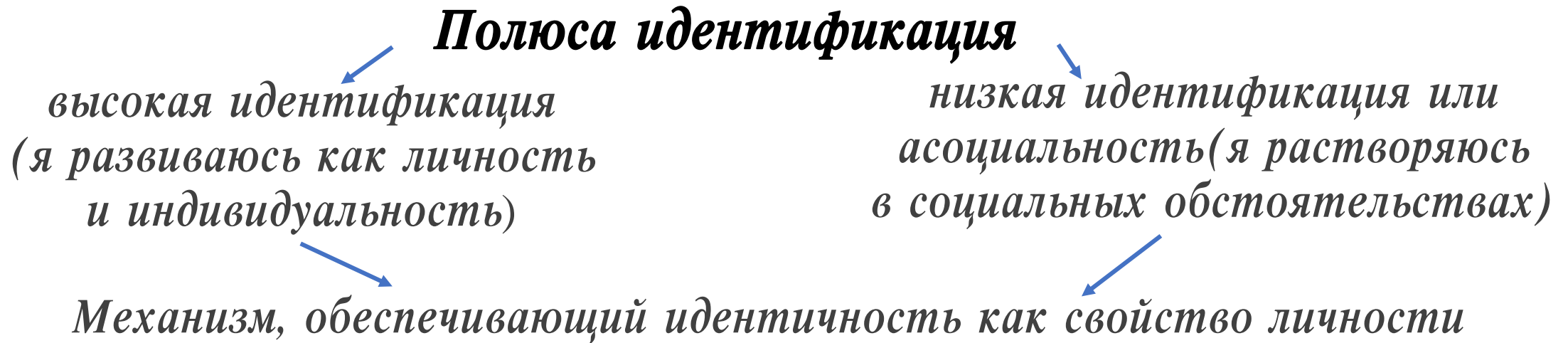
Гражданской идентичности - индивидуальное чувство принадлежности к общности граждан конкретного государства, позволяющее гражданской общности действовать в качестве коллективного субъекта

Три средства учения по Я.А. Коменскому



Психологические механизмы идентификации и обособления

- **Идентификация** — механизм развития и бытия личности, приобщающий личность к остальным.
Благодаря идентификации человек становится социальной единицей.
- **Идентификация** — самосозидание личности через присвоение общей человеческой сущности, ответственное конструирование своего самосознания.



Психологические механизмы идентификации и обособления

Обособление — механизм развития и бытия личности, обеспечивающий становление Я.

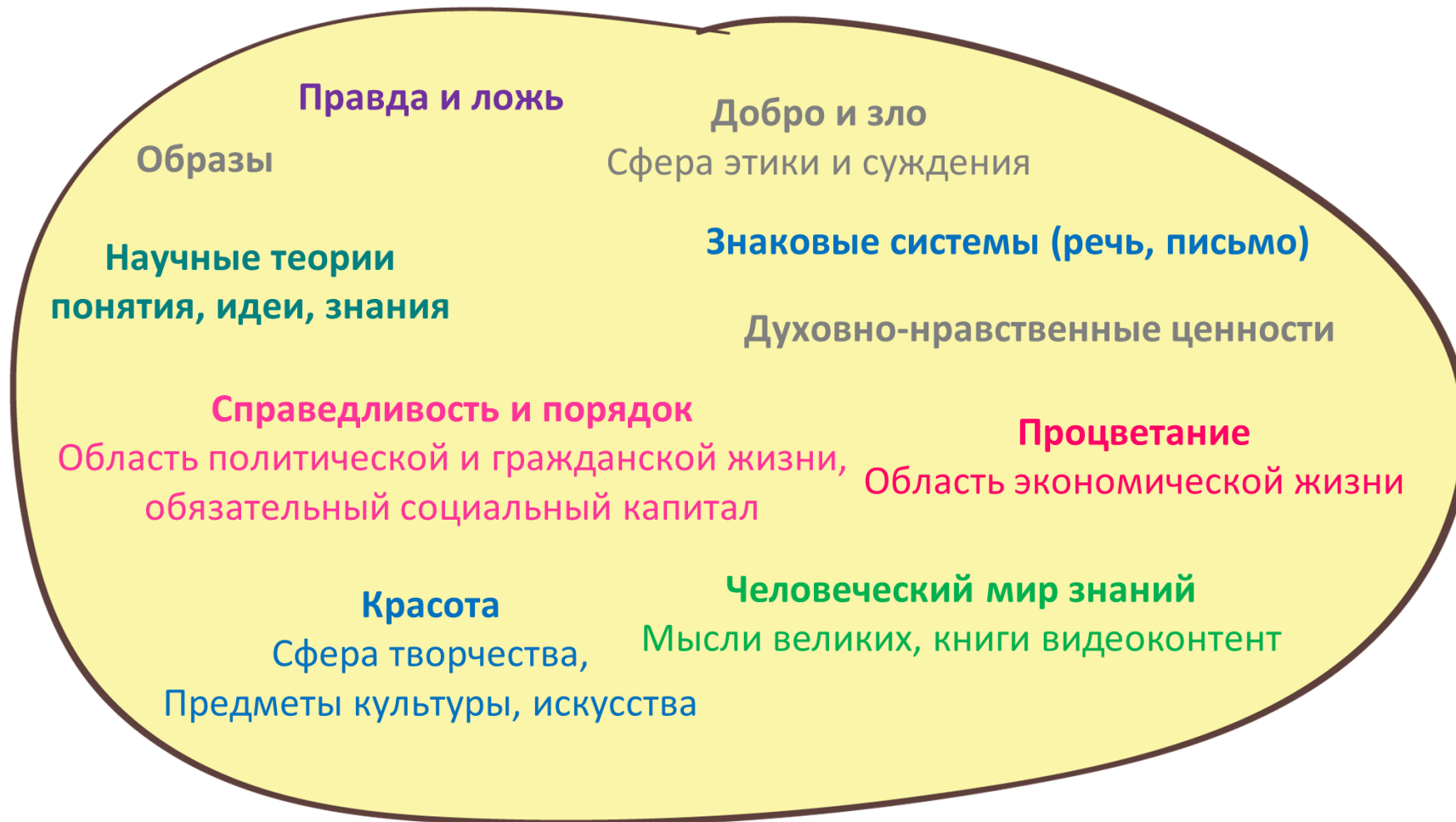
Обособляясь от других, мы обеспечиваем свою Я-идентичность, соответствие самому себе, свое бытие в мире

Обособиться — значит отделиться, выделиться из общего целого, занять особое положение

Обособление — самосозидание личности через формирование своих сущностных взглядов на мир, сторонних убеждениям других людей

Обособление имеет позитивную направленность (механизм удержания индивидом своей всесторонней человеческой сущности) и негативную направленность (отчуждение человека от себя и других людей, эгоцентризм)

Великое идеополе общественного самосознания



Процессы формирования самоопределения и духовно-нравственных ценностей личности

Великое идеополе общественного самосознания



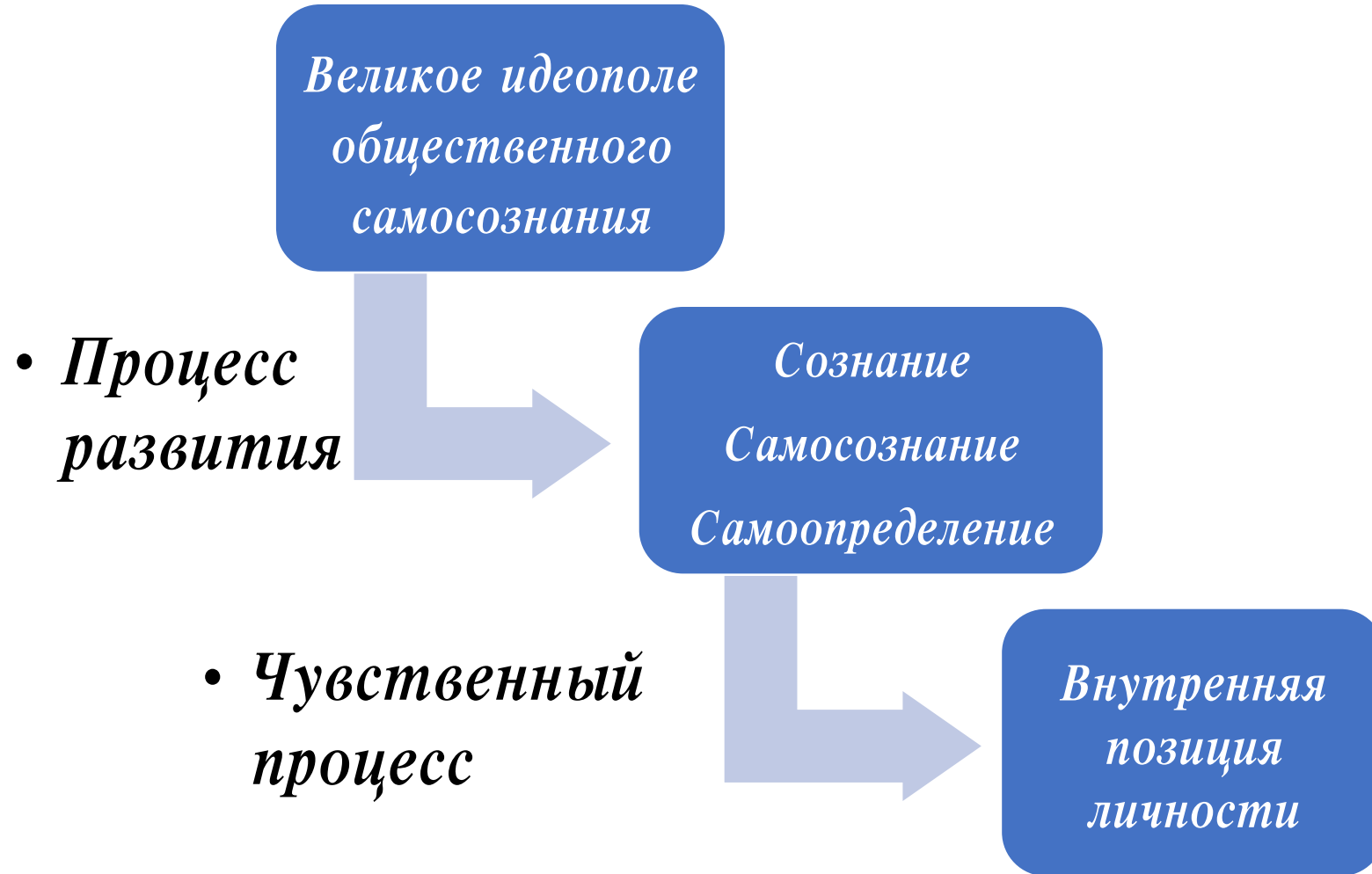
Чувство, рефлексия



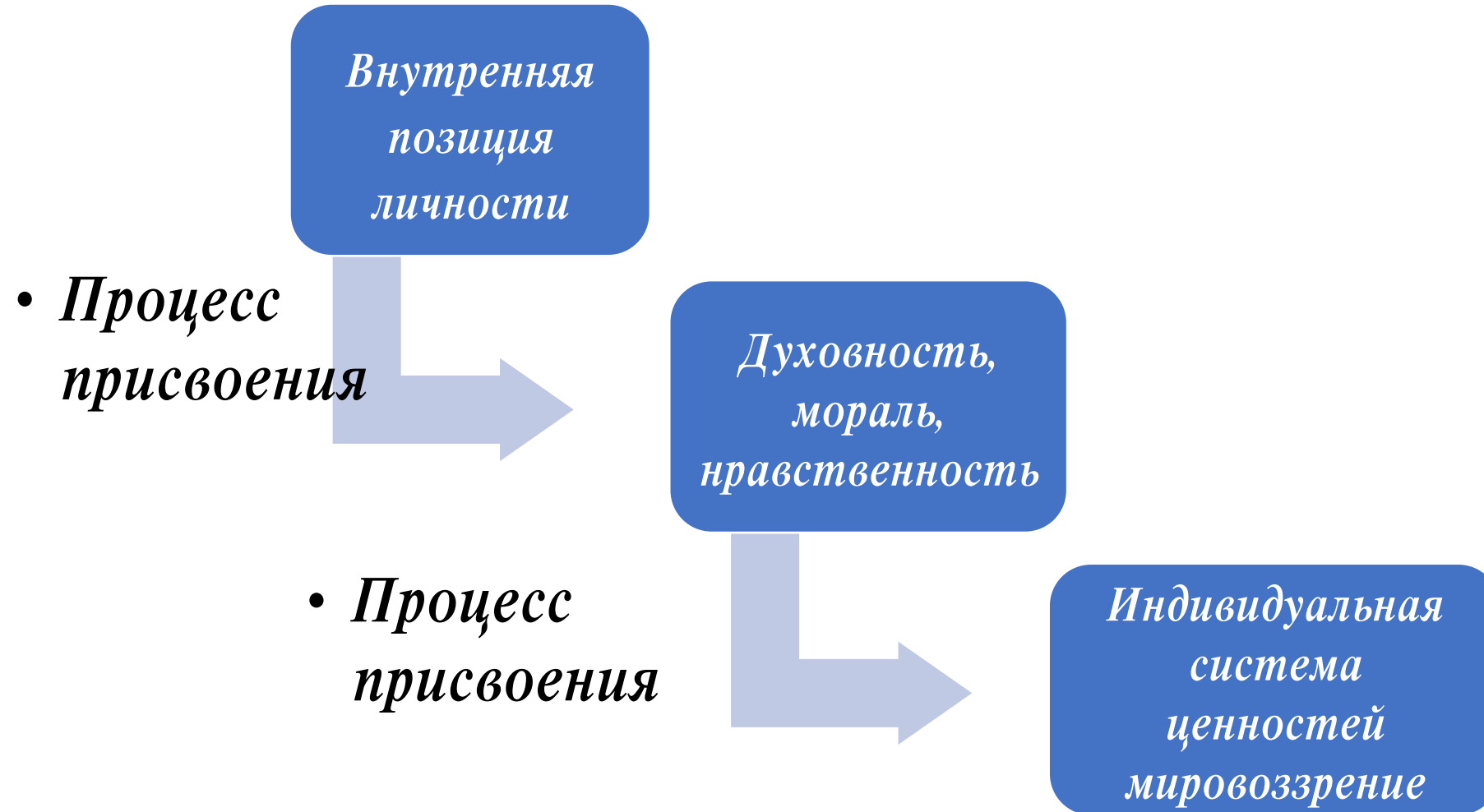
Принятие и присвоение



Процесс развития личности



Процесс развития личности



Значимый взрослый

Значимый взрослый

*человек, оказывающий наибольшее влияние на развитие ребёнка:
формирование его внутренней позиции, ценностей и убеждений,
человек, которому ребенок доверяет*

- доверие и стремление соответствовать ожиданиям и идеалам*
- уверенность в своих силах*
- возможность взрослеть без страха сделать ошибки*
- ценность близкого окружения*
- ощущение свободы и безопасности*

*Взаимное развитие каждого без диктата модели поведения —
забота, уважение и честность*

Событийность мира взрослых и мира детей

Событие и со-бытие

- *развитие чувственного восприятия;*
- *развитие самосознания в рефлексивных практиках;*
- *яркие и волнующие события;*
- *ожидание (не пассивное, а деятельное) завтрашней радости;*
- *ценностное насыщение персонально-событийного пути каждого*
- ***Воспитание как совместное событие (со-бытие) взрослого и ребенка, базирующееся на общих чувствах и эмоциях, способствующее личностному развитию***

Основа самоопределения – самосознание ребенка

Основные структурные звенья самосознания:



Имя; отношение к телу



Психологическое время личности



Притязание на признание



*Социально-нормативное
(Психологическое)
пространство личности*



Половая идентификация

Имя

Имя – катализатор, содействующий:

- накоплению положительных эмоций в течение всей жизни человека
- формированию базового доверия
- формирования ценностного отношения к себе

Имя в социальном пространстве:

- выражение социальной эпохи, этноса, общества, вероисповедания
- особое положение человека в обществе
- определяет возраст и статус

***Имя** – кристалл личности*

*Структура имени –
социальная и личностная*

Тело человека

*Душевное состояние передается
через телесные состояния и движения*

Тело человека — это

- *индивидуальный образ*
- *отражение культуры и духовности*
- *организм человека, его внешние физические проявления*
- *источник счастья и тяжелых физических и психических состояний*
- *выражение сути человека (свобода, скованность, зажимы и др.)*
- *носитель физических, психических и духовных свойств*
- *источник вдохновения*

Притязание на признание

Притязание на признание — стремление соответствовать социальным ожиданиям, нормативности

- *Притязание на признание самого себя*
- *Притязание на признание окружающих людей*

Негативные стороны притязания на признание:

- *Зависть*
- *Ненависть к ближнему*
- *Жадность*

Половая идентификация

***Половая идентификация** — единство самосознания, мотивов поведения, поступков в обыденной жизни человека, причисляющего себя к определенному полу и принимающего на себя предписанную традициями соответствующую половую роль, а также телесную представленность в позах, жестах, движениях.*

Психологическое время личности

Прошлое психологическое время личности

Настоящее психологическое время личности

Будущее психологическое время личности

Социально-нормативное (психологическое) пространство прав и обязанностей

- *Социальные отношения в контексте прав и обязанностей*
- *Психологическое пространство личности*
- *Современное нормативное пространство прав и обязанностей*

Ключевые задачи воспитания, стоящие перед современной педагогической наукой



Три важнейшие задачи, опирающиеся на психологическое познание:

- 1) Активизировать развитие сознания и самосознания*
- 2) Формировать мотивы активного поведения и самостоятельности в социально положительном поведении молодого человека*
- 3) Своевременно выявлять и поддерживать позитивные достижения, выявлять и корректировать негативные новообразования, которые могут появляться на разных этапах онтогенеза*

Цель воспитательной работы

- *Формировать внутреннюю позицию личности молодого человека через систему взаимодействия взрослого и обучающегося, направленное на развитие его структурных звеньев самосознания.*
- *Набор воспитательных событий совместно с семьей и включением внешней образовательной среды*
-

Цель воспитательной работы

Важно, чтобы обучающийся, благодаря системе условий, создаваемых образовательной организацией, получал опыт и приобретал способность правильно, с точки зрения общественного и индивидуального блага, идентифицироваться с лучшим, обособляться, то есть отстаивать и культивировать в себе это лучшее, отчуждаться от худшего не только в себе, но и в окружающей действительности

Публичные ресурсы



*Большое интервью
«Педагоги России»*



*Телеграм-канал
«РАО – родителям»*



*Родительский чат
Российское общество
«Знание»*



*Академические вечера
РАО*